

Trame Verte et Bleue du Pays Beauce Gâtinais en Pithiverais

Notice de lecture de l'atlas cartographique

1. Avertissement

L'atlas cartographique ci-joint constitue un document de travail et n'est pas destiné à être diffusé. Merci de prendre les précautions nécessaires.

2. Échelle de travail

L'étude a été réalisée à l'échelle du Pays Beauce Gâtinais en Pithiverais sur la base d'une cartographie au 1/25 000 ème. Ce travail s'interprète à l'échelle du Pays, il n'est pas directement transposable à l'échelle communale ou parcellaire.

Il s'agit d'une déclinaison locale du Schéma Régional de Cohérence Écologique (SRCE) prenant en compte les spécificités du territoire.

Cet outil constitue une opportunité pour la prise en compte de la Trame verte et bleue dans les documents de planification et d'urbanisme à l'échelle du pays.

3. Aire d'étude

L'aire d'étude (ou territoire d'étude) correspond au périmètre du Pays Beauce Gâtinais en Pithiverais adjoint d'une zone tampon de 5 kms destinée à esquisser les continuités avec les territoires voisins.

4. Terminologie des cartes et vocabulaire

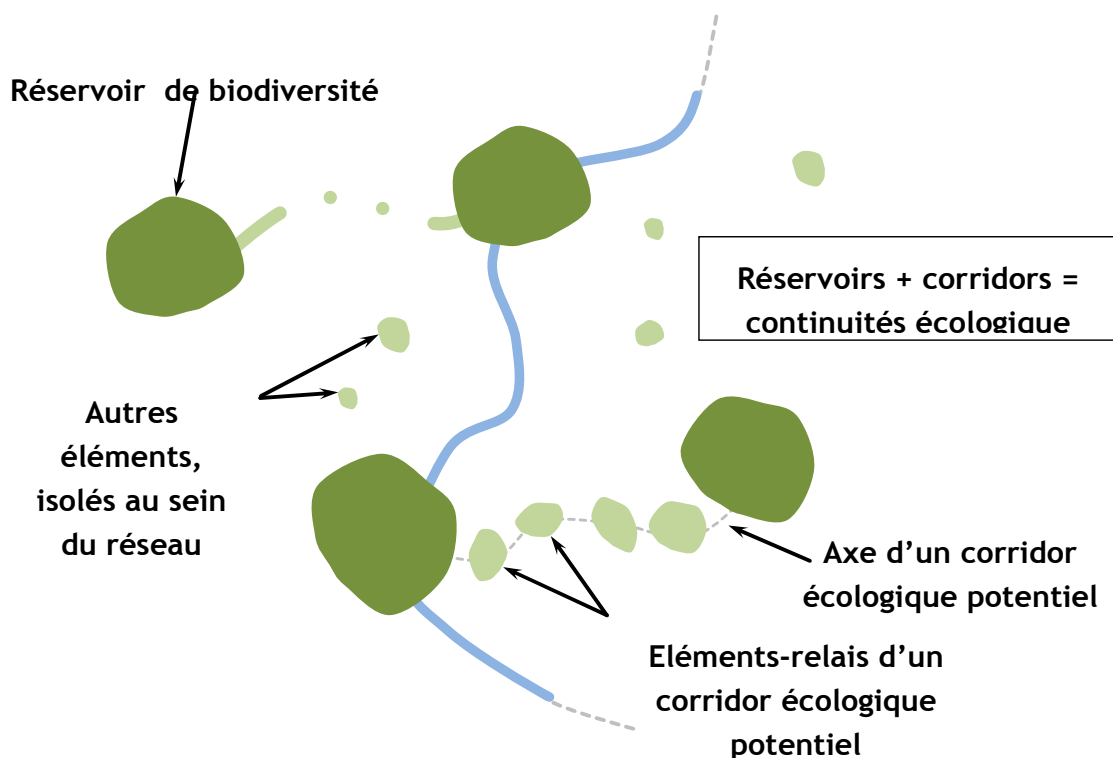
Trame Verte et Bleue : une composante « Verte » (prairies, forêts...) et une composante « Bleue » (zones humides, cours d'eau...) indissociables l'une de l'autre.

Réservoirs de biodiversité : Espaces qui présentent potentiellement la biodiversité la plus riche et la mieux représentée. Les conditions indispensables à son maintien et à son fonctionnement sont réunies. Ainsi, une espèce peut y exercer l'ensemble de son cycle de vie (par exemple, pour la faune : alimentation, reproduction, migration et repos). Ce sont soit des zones sources à partir desquels des individus d'espèces présentes se dispersent, soit des espaces rassemblant des milieux de grand intérêt ou des surfaces d'habitats représentatives. Ce terme sera utilisé de manière pratique pour désigner « les espaces naturels, les cours d'eau, parties de cours d'eau, canaux et zones humides importants pour la préservation de la biodiversité », au sens de l'article L. 371-1 du Code de l'environnement.

Corridors écologiques : Voies de déplacement empruntées par la faune et la flore qui relient les réservoirs de biodiversité. Ces liaisons fonctionnelles entre écosystèmes ou habitats d'une espèce permettent sa dispersion et sa migration.

Éléments relais : Milieux naturels appartenant à la sous trame, dont le potentiel écologique n'est pas nécessairement élevé mais qui constituent des milieux intermédiaires, favorable aux espèces de la sous trame, qui contribuent au bon état de conservation et à la fonctionnalité du réseau écologique.

Éléments fragmentants : Ce sont des infrastructures limitant ou bloquant le déplacement des espèces (ici, routes et voies ferrées).



5. Occupation du sol

L'occupation du sol est la couverture biophysique du territoire. Elle a été réalisée par combinaison de différentes sources de données les plus homogènes possibles et couvrant l'ensemble de l'aire d'étude :

- Corine Land Cover, base de données européenne d'occupation des sols, échelle d'utilisation au 1/100 000^e ;
- Registre Parcellaire Graphique (RPG), système d'information géographique d'identification des parcelles agricoles ;
- BD Topo de l'IGN (base de données nationale des éléments du territoire et de ses infrastructures de précision métrique) :
 - zones de végétation (Espaces végétalisés naturels ou non différenciés selon le couvert forestier : Bois de plus de 500m² ; forêts ouvertes, landes, vignes et vergers de plus de 5 000m²) ;
 - surfaces en eau (Surfaces d'eau terrestres, naturelles ou artificielles : Toutes les surfaces d'eau de plus de 20 m de long sont incluses, ainsi que les cours d'eau de plus de 7,5 m de large. Tous les bassins maçonnés de plus de 10 m sont inclus. Les zones inondables périphériques (zone périphérique d'un lac de barrage, d'un étang à niveau variable) de plus de 20 m de large sont incluses) ;
- cartographie des habitats des sites Natura 2000.

Cette occupation du sol a ensuite été amendée auprès des Communautés de communes par le Pays.

6. Identification des réservoirs et des corridors

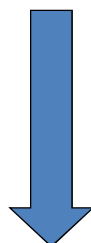
Etapes de l'élaboration des continuités pour chaque sous-trame

Sélection des types d'occupation du sol associés à la sous-trame concernée



Identification des réservoirs de biodiversité

Analyse multicritères sur base d'écologie du paysage
+ Zonages de biodiversité existants
+ Réservoirs du SRCE
+ Avis d'expert (Biotope et les participants à l'atelier technique)
+ terrain
+ COTECH



Sur la base des corridors du SRCE (modélisations)
+ Avis d'expert (Biotope et les participants à l'atelier technique)
+ terrain
+ COTECH

Identification des corridors

Réservoirs

Les réservoirs des sous-trames des milieux boisés, prairiaux, secs et humides ont été pré-identifiés sur la base d'une analyse standardisée multicritère des potentialités écologiques des éléments de la sous-trame concernée extraits de l'occupation du sol.

Cette analyse s'appuie sur des critères d'écologie du paysage et permettent d'analyser la forme et l'organisation spatiale des milieux de la sous-trame (taille du cœur d'habitat, connectivité, fragmentation, naturalité, hétérogénéité).

Cette présélection a ensuite été confrontée aux zonages de la biodiversité les plus intéressants (Natura 2000, ZNIEFF de type I) ainsi qu'aux réservoirs identifiés dans le cadre du SRCE par CETE Normandie-Centre. Seuls les éléments pertinents de ces zonages ont été intégrés à la présélection.

La présélection des réservoirs a enfin été confrontée à l'avis d'expert et aux acteurs du territoire (Biotope et participants des ateliers techniques) voire à des vérifications sur le terrain si besoin.

Cas particulier de la sous-trame des cours d'eau : Ses éléments constituent à la fois des réservoirs et des corridors. Les propositions complètent les éléments issus du SRCE en s'appuyant sur les informations recueillies en consultation et sur les propositions de tronçons de l'avant projet du décret « Frayères ».

Corridors

Les corridors potentiels ont ensuite été tracés sur la même base que les corridors du SRCE, de manière à relier les réservoirs entre eux par le chemin le moins « coûteux » pour les espèces, c'est-à-dire en privilégiant la distance la plus courte à travers les occupations du sol les plus favorables et en évitant au maximum les éléments fragmentants (routes essentiellement).

Cette modélisation a ensuite été soumise à l'avis d'expert et des acteurs du territoire (Biotope et participants des ateliers techniques) et, dans certains cas, vérifiée sur le terrain.

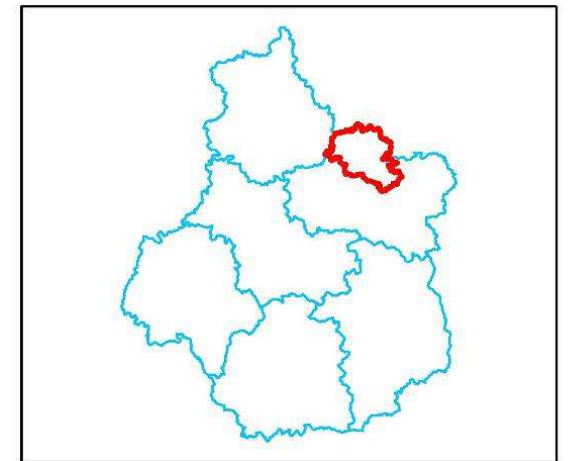
Cas particulier des prairies : Au regard de la concentration de corridors des milieux prairiaux sur certains secteurs et de la difficulté d'identifier précisément un axe au sein d'une occupation du sol globalement favorable, il a été choisi par le Comité technique de faire figurer une « zone favorable à la dispersion » pour les espèces de la sous-trame autour des réservoirs illustrant la potentialité de dispersion des espèces à travers le paysage (la distance de dispersion est variable : importante dans les milieux favorables et restreinte dans les milieux défavorables).

Approbation de la cartographie du réseau écologique

La cartographie du réseau écologique a été discutée et amendée par le comité technique (une dizaine de structures techniques invitées par le Pays), soumises à approbation aux élus du territoire lors du comité de pilotage élargi (24 octobre 2013) et auprès des Communautés de communes (novembre 2013).

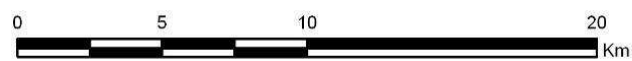
7. Liste des cartes transmises

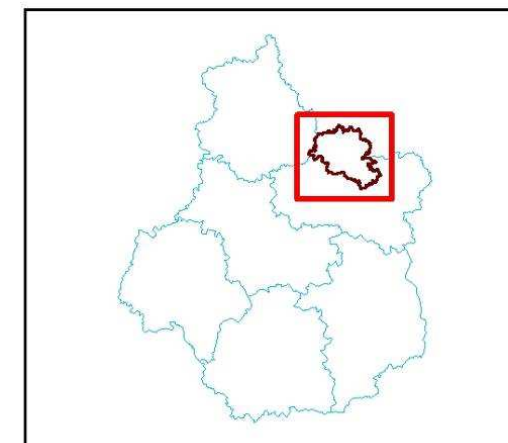
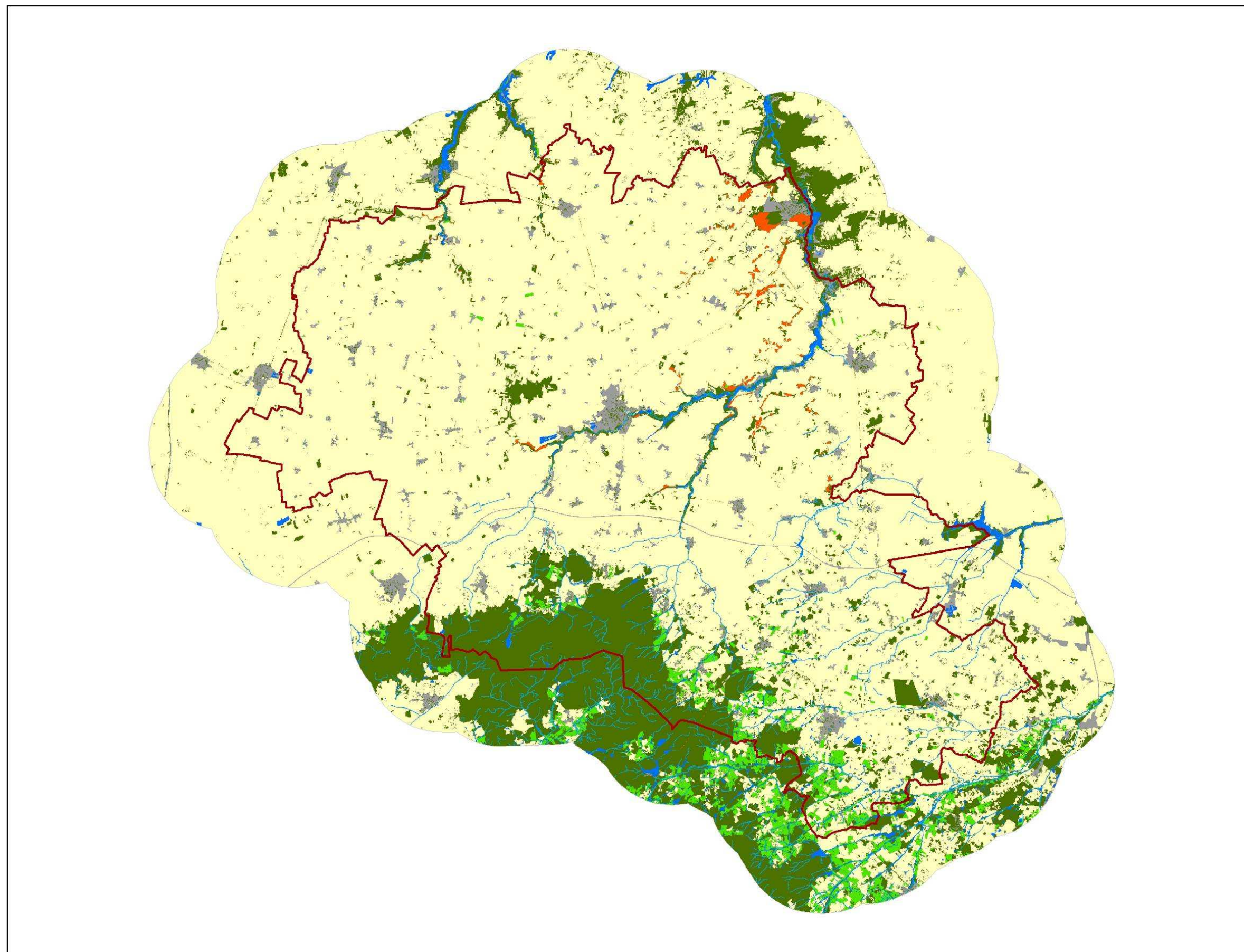
1. Territoire d'étude
2. Occupation du sol simplifiée
3. Continuités écologiques des milieux boisés
4. Continuités écologiques des milieux prairiaux
5. Continuités écologiques des milieux calcicoles
6. Continuités écologiques des milieux humides
7. Continuités écologiques des cours d'eau



Localisation en région Centre

- Limites communales
- Pays Beauce Gâtinais en Pithiverais
- Limite de la zone tampon
- Limites départementales



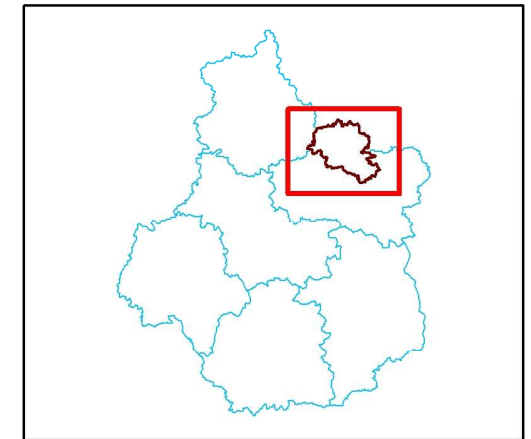
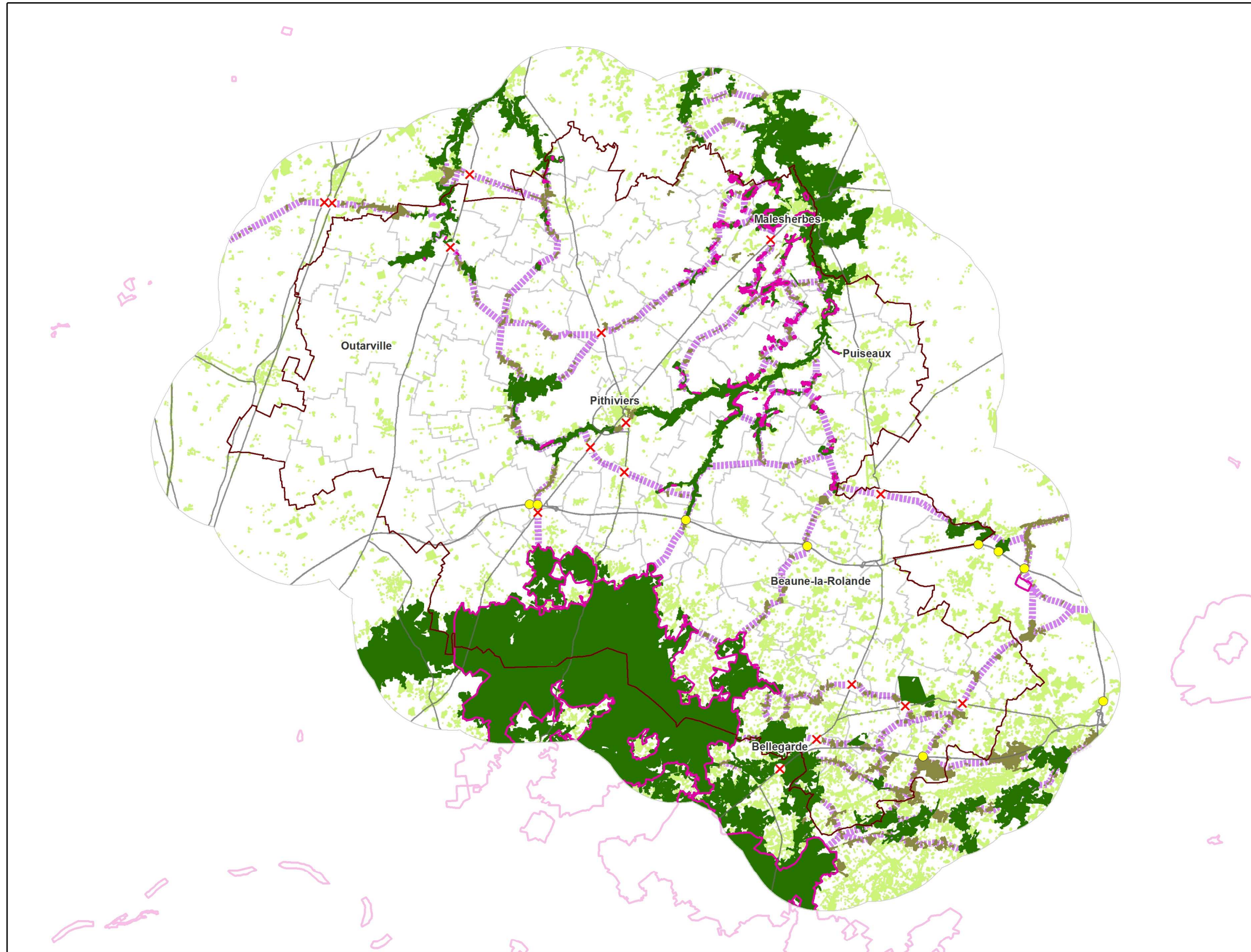


Localisation en région Centre

Grands types d'occupation du sol

- Cultures
- Prairies
- Milieux calcicoles
- Cours d'eau
- Milieux aquatiques et humides
- Forêts
- Zones urbanisées
- Limites du Pays
- Aire d'étude





Localisation en région Centre

Eléments issus de l'étude menée à l'échelle du Pays

- Réservoirs de biodiversité des milieux boisés
- Espaces relais
- Autres éléments de la sous-trame
- Corridors potentiels des milieux boisés

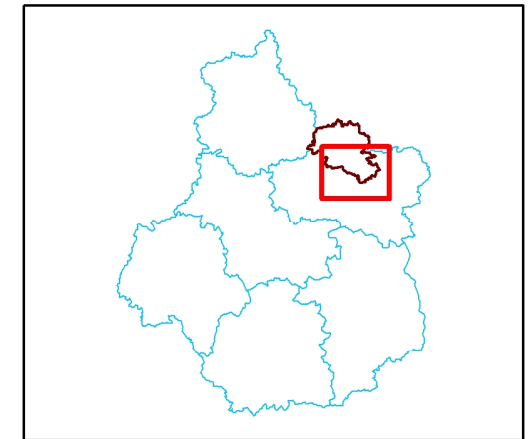
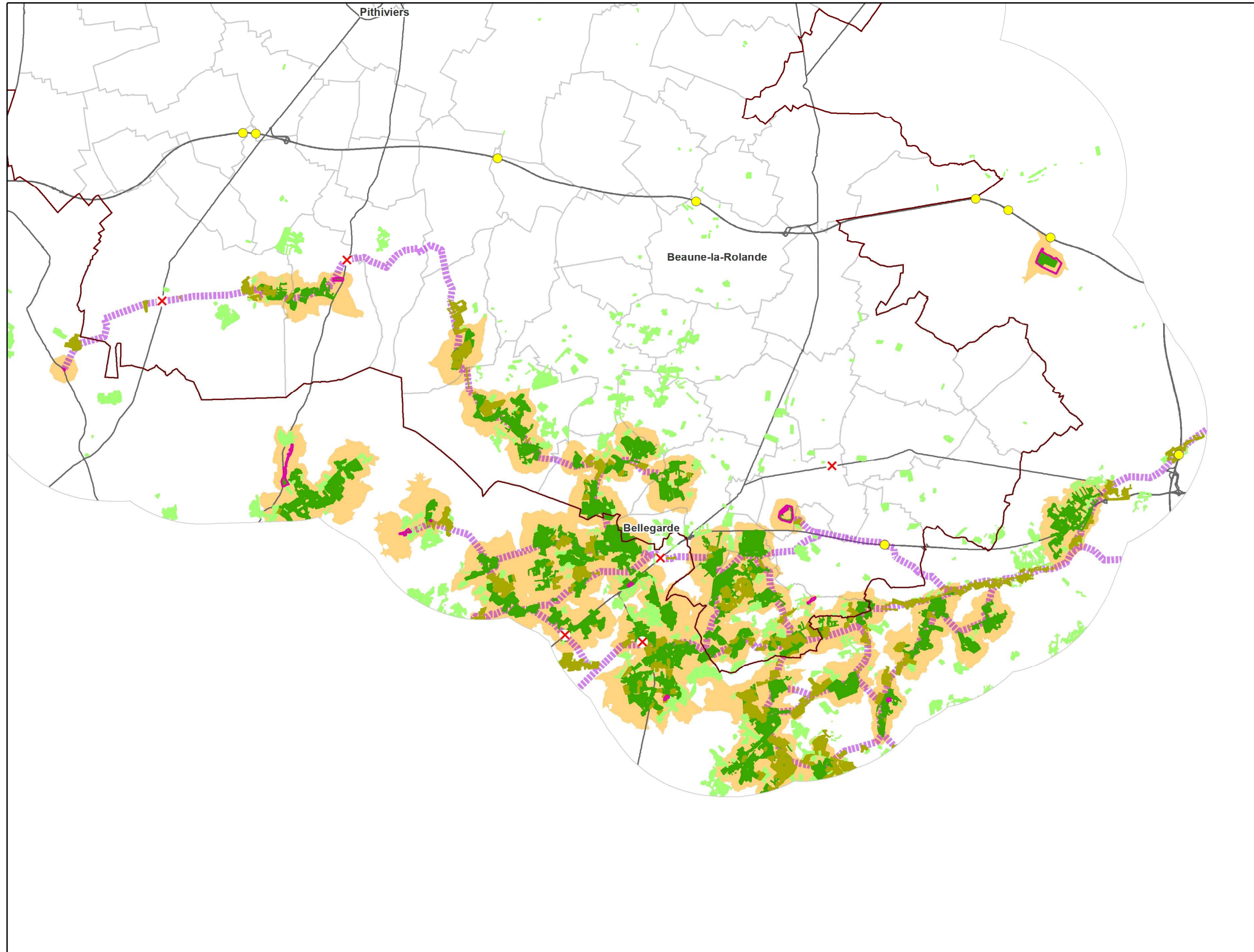
Eléments issus du SRCE (en cours d'élaboration)

- Réservoirs de biodiversité des milieux boisés

Autres éléments

- Eléments reconnectants principaux
- Eléments fragmentants principaux
- Intersections avec les éléments fragmentants principaux
- Limites communales
- Pays Beauce Gâtinais en Pithiverais
- Aire d'étude





Localisation en région Centre

Eléments issus de l'étude menée à l'échelle du Pays

- Réservoirs de biodiversité prairiaux
- Espaces relais
- Autres éléments de la sous-trame
- ▬▬▬ Corridors des milieux prairiaux
- Zones favorables de dispersion

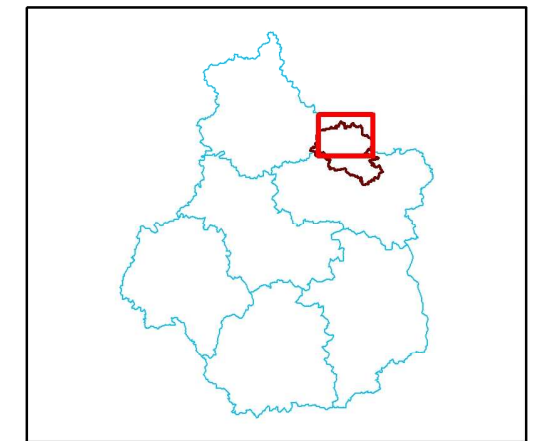
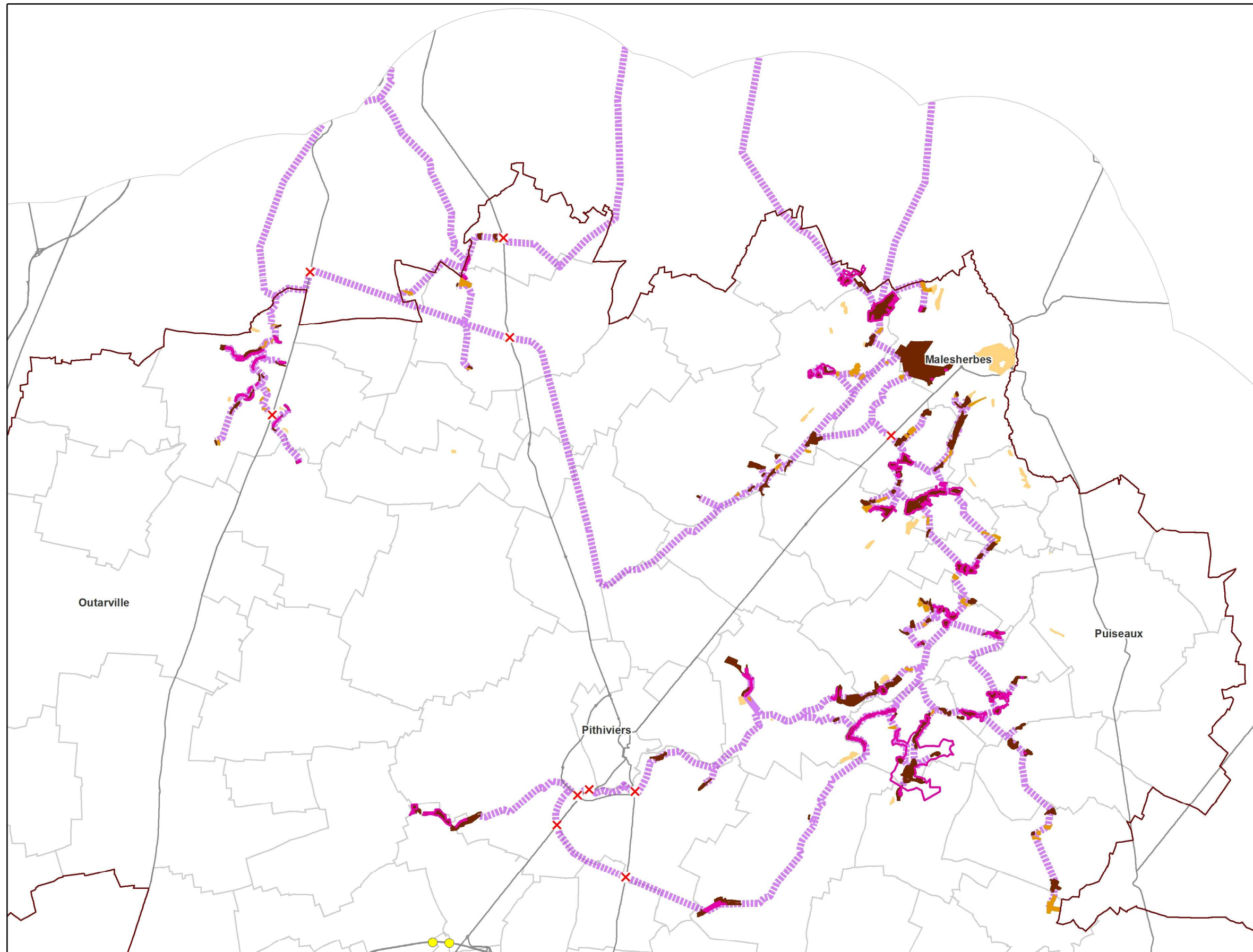
Eléments issus du SRCE (en cours d'élaboration)

- Réservoirs de biodiversité prairiaux

Autres éléments

- Eléments reconnectants principaux
- Eléments fragmentants principaux
- ✕ Intersections avec les éléments fragmentants principaux
- Limites communales
- Pays Beauce Gâtinais en Pithiverais
- Aire d'étude





Localisation en région Centre

Eléments issus de l'étude menée à l'échelle du Pays

- Réservoirs de biodiversité des milieux calcicoles
- Espaces relais
- Autres éléments de la sous-trame
- Corridors potentiels des milieux calcicoles

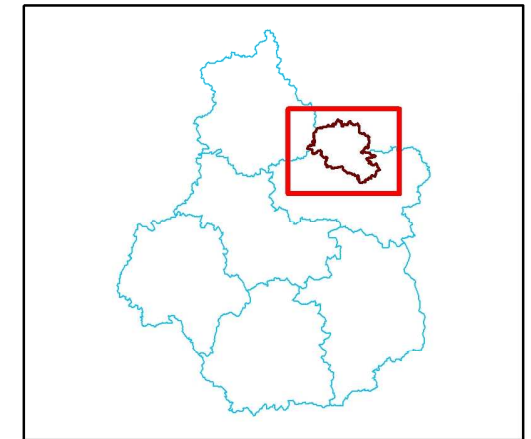
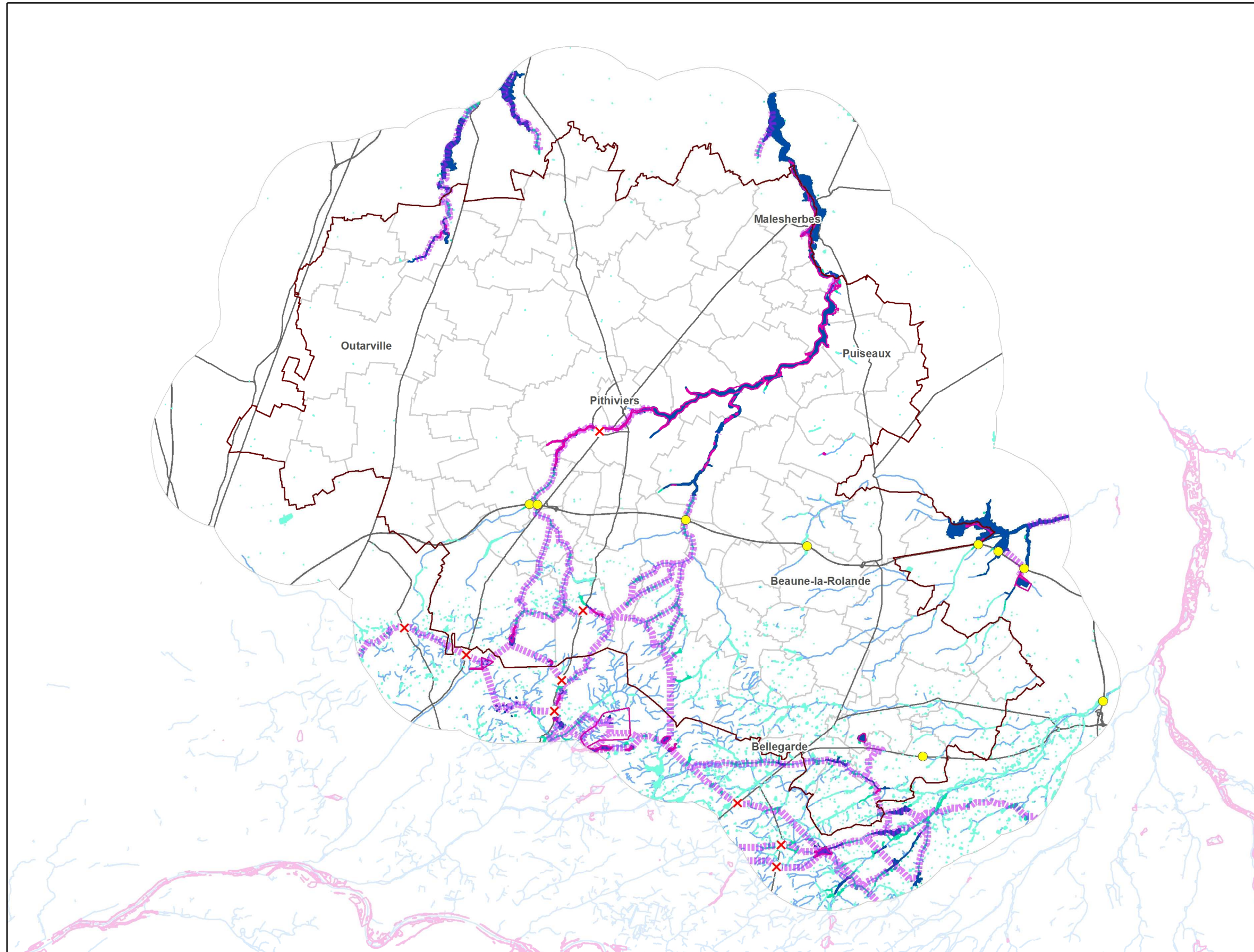
Eléments issus du SRCE (en cours d'élaboration)

- Réservoirs de biodiversité des milieux calcicoles

Autres éléments

- Eléments reconnectants principaux
- Eléments fragmentants principaux
- Intersections avec les éléments fragmentants principaux
- Limites communales
- Pays Beauce Gâtinais en Pithiverais
- Aire d'étude





Localisation en région Centre

Eléments issus de l'étude menée à l'échelle du Pays

- Réservoirs de biodiversité humides
- Espaces relais
- Autres éléments de la sous-trame
- - - Corridors potentiels des milieux humides

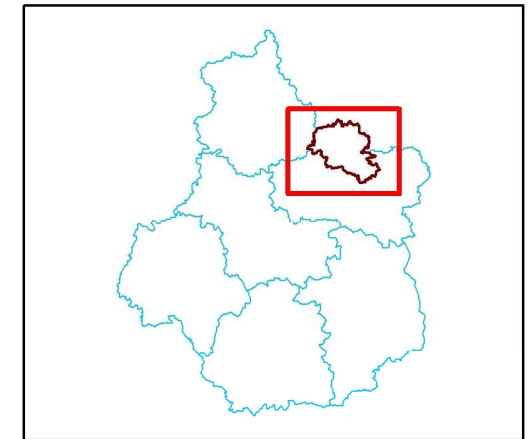
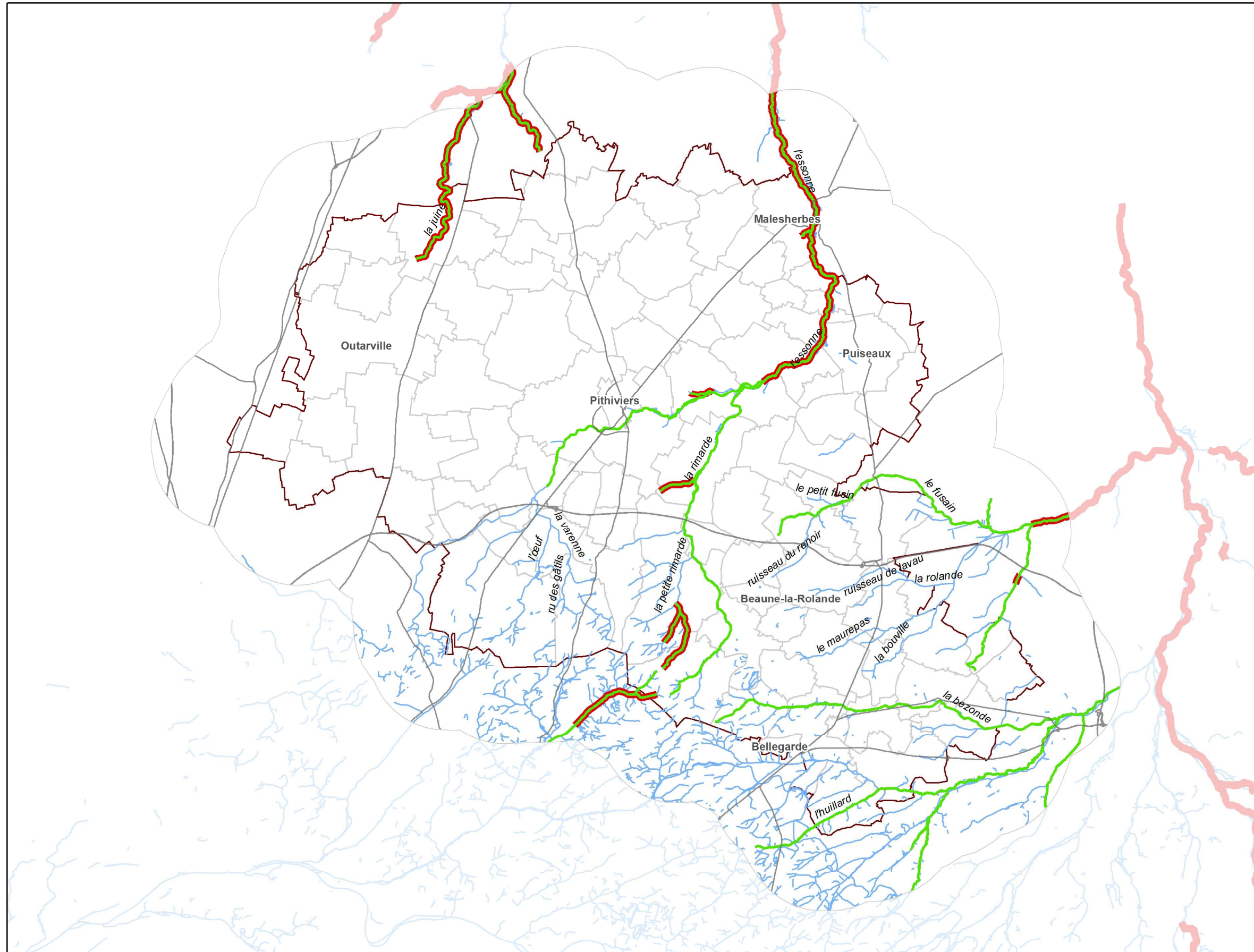
Eléments issus du SRCE (en cours d'élaboration)

- Réservoirs de biodiversité humides
- Cours d'eau

Autres éléments

- Eléments reconnectants principaux
- Eléments fragmentants principaux
- × Intersections avec les éléments fragmentants principaux
- Limites communales
- Pays Beauce Gâtinais en Pithiverais
- Aire d'étude





Localisation en région Centre

- Eléments issus de l'étude menée à l'échelle du Pays**
- Réservoirs de biodiversité des cours d'eau
- Eléments issus du SRCE (en cours d'élaboration)**
- Réservoirs de biodiversité des cours d'eau
- Autres éléments**
- Autres tronçons (permanents et intermittents)
 - Eléments fragmentants principaux
 - Limites communales
 - Pays Beauce Gâtinais en Pithiverais
 - Aire d'étude

